



SAPIENZA
UNIVERSITÀ DI ROMA

AZIENDA OSPEDALIERA
SANT'ANDREA
FACOLTÀ DI MEDICINA E
PSICOLOGIA



DIGESTIVE SURGERY

TRAINING, MANAGEMENT AND
INNOVATIVE TECHNOLOGY IN SURGERY

PRESIDENTE ONORARIO:
GIORGIO DI MATTEO

PRESIDENTI:
PROF. ANTONIO BRESCIA
PROF. FRANCESCO CORCIONE

ROMA ~ 7/9 APRILE 2016

CROWNE PLAZA ROME ST PETER'S HOTEL

VIA AURELIA ANTICA, 415 - ROMA

PATROCINI RICHIESTI:



AMERICAN COLLEGE OF SURGEONS
ITALY CHAPTER



Collegio Ispasvi di Roma



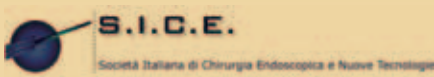
SOCIETÀ ITALIANA DI CHIRURGIA
AMBULATORIALE E DAY SURGERY



SOCIETÀ ITALIANA DI CHIRURGIA COLO-RETTALE



SOCIETÀ ITALIANA DI CHIRURGIA ONCOLOGICA



Società Italiana
Unitaria ColonProctologia



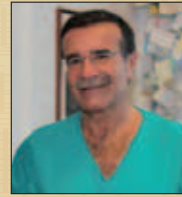
SOCIETÀ POLISPECIALISTICA
ITALIANA GIOVANI CHIRURGI



Antonio Brescia



Giorgio Di Matteo



Francesco Corcione

Cari colleghi,

Oggi più che mai l'importanza della spesa sanitaria è notevolmente rilevante nelle nostre strutture ospedaliere, dove viene attentamente sorvegliata e spesso, purtroppo, "contenuta". Questo contenimento dei costi dovrebbe essere raggiunto esclusivamente grazie all'ottimizzazione della gestione sanitaria e non, come invece spesso avviene, tramite una riduzione della qualità dei trattamenti che va solo contro gli interessi e la sicurezza dei pazienti.

L'evoluzione della tecnologia in chirurgia è sempre più rapida e rappresenta oggi un fattore fondamentale per il miglioramento degli standard qualitativi e, conseguentemente, dei risultati sanitari. Certamente questa rincorsa allo sviluppo tecnologico nell'attività chirurgica potrebbe comportare un aumento delle spese sanitarie nel breve termine. Tuttavia il vantaggio in termini di qualità del trattamento porta un'ottimizzazione della gestione del paziente con una reale riduzione dei costi totali a medio e lungo termine. Inoltre in un'epoca di necessario contenimento dei costi è fondamentale ottimizzare al massimo il percorso diagnostico e terapeutico del paziente. Basti pensare, per esempio, come l'utilizzo di protocolli ERAS per la gestione del paziente chirurgico ha dimostrato in tutto il mondo che l'ottimizzazione del trattamento risulta in una migliore qualità per il paziente stesso con una riduzione dei costi sanitari gestionali. Nel mio reparto crediamo e attuiamo da anni i dettami dell'ERAS in chirurgia con ottimi risultati. I benefici per il paziente, quali la migliore e più rapida ripresa dell'attività quotidiana con un precoce ritorno all'attività lavorativa, determinano un notevole risparmio dei costi sociali senza rinunciare ai potenziali vantaggi per i cittadini per una presunta rincorsa ai "tagli della spesa sanitaria". Tutto questo però non può essere attuabile se viene meno la possibilità per il chirurgo di scegliere e utilizzare gli strumenti più appropriati, badando solo alla loro qualità e non al prezzo sul cartellino. È invece purtroppo già accaduto che la scelta di materiali e strumenti di scarsa qualità, guidata esclusivamente dalla politica del "risparmio", abbia comportato una maggiore incidenza di complicanze intra-operatorie con una conseguente riduzione della qualità del servizio e un aumento invece dei contenziosi medico-legali che gravano sul chirurgo, sulla struttura ospedaliera e sulla spesa sanitaria nazionale. Ciò nonostante l'organizzazione della nostra rete sanitaria e una programmazione inadeguata delle spese, mirata al solo contenimento senza valutare i benefici, rischiano di vanificare tutti i vantaggi ed i traguardi di una scienza chirurgica in continua evoluzione. Continuando a percorrere questa strada rischia di venire meno la tutela della salute intesa, nella nostra Costituzione, come un "diritto fondamentale dell'individuo e interesse della collettività". In aggiunta, questo sistema gestionale focalizzato esclusivamente sul risparmio comporta un inevitabile rallentamento del processo di miglioramento da tutti auspicato e fortemente sollecitato, relegandoci dietro altri paesi europei che spesso non hanno la tradizione e la storia chirurgica che il nostro Paese può vantare. L'assistenza sanitaria non deve più essere considerata solo come erogazione di prestazioni ma come agente attivo nella produzione di Sanità, attraverso la presenza, la partecipazione, l'impegno e il coinvolgimento di tutti, soprattutto con la responsabilizzazione a livello istituzionale, personale e comportamentale. Diventa perciò fondamentale, per ottenere un cambiamento e garantire una migliore qualità dei servizi, essere parte fondamentale di questo processo, sviluppando la conoscenza e le competenze del personale attraverso una continua formazione in chirurgia. Occorre stimolare inoltre una nuova cultura e filosofia della salute con cui poter meglio affrontare le sfide del nostro tempo con l'obiettivo di migliorare, nei fatti e nei risultati, la tutela del paziente e meglio rispondente alle esigenze avvertite ed ai nuovi bisogni rappresentati.

Con questo spirito Vi aspettiamo al congresso "DIGESTIVE SURGERY: Training, Management and Innovative Technology in Surgery". Una Faculty internazionalmente riconosciuta tratterà temi scientifici riguardanti la chirurgia epatobiliopancreatica, gastrica e colo-rettale con ampio spazio riservato all'ottimizzazione della gestione sanitaria.

Antonio Brescia

Francesco Corcione

COMITATO ORGANIZZATIVO:

P. Addario Chieco
P. Aurello
G. Balducci
C. Bellotti
T. Bocchetti
M. Carlini
P. Castaldo
D. Castiglia
M. Cavallini
U.M. Cosenza
G. Costa
F. D'Angelo
V. David
E. De Antoni
N. Di Lorenzo
M. Ferri
A. Filippini

A. Forti
A.L. Gaspari
M. Gasparrini
A. Liverani
P. Marchetti
F.S. Mari
P. Mercantini
M. Monti
S. Nasi
G.R. Nigri
M.F. Osti
G. Pascarella
M. Pezzatini
E.A. Rendina
P.F. Salvi
A. Tallerini
S. Valabrega

SEGRETERIA SCIENTIFICA:

Dipartimento di Scienze Medico - Chirurgiche e Medicina Traslazionale
Sapienza Università di Roma
Azienda Universitaria Ospedaliera Sant'Andrea
Via di Grottarossa 1035-1039, 00189 Roma
Tel : 06 33775745 - 5972 - 6020 - 5835
Fax: 06 33775065
www.digestivesurgery2016.it

SOMMARIO

PROGRAMMA SCIENTIFICO

Giovedì 7 Aprile

SESSIONE PLENARIA

| | |
|----------------------------------------------------------------|--------|
| Chirurgia Epatica | pag. 6 |
| Lunch Course: Patologie del Pavimento Pelvico | pag. 8 |
| Cerimonia di Apertura | pag. 9 |
| Tavola Rotonda "La chirurgia del futuro: qualità o risparmio?" | pag. 9 |

Venerdì 8 Aprile

SESSIONI PARALLELE

| | |
|------------------------------|---------|
| Chirurgia Esofago-Gastrica | pag. 10 |
| Chirurgia Funzionale Pelvica | pag. 12 |
| Chirurgia Pancreatica | pag. 14 |
| Chirurgia Colo-Rettale | pag. 16 |

Sabato 9 Aprile

| | |
|---------------------------------------------|---------|
| Chirurgia Barietrica e Metabolica | pag. 17 |
| Corso di Chirurgia Colo-Rettale Mininvasiva | pag. 18 |
| Corso Infermieri | pag. 19 |

| | |
|------------------------------|---------|
| INFORMAZIONI GENERALI | pag. 21 |
|------------------------------|---------|

| | |
|----------------|---------|
| FACULTY | pag. 24 |
|----------------|---------|

| | |
|-------------------------|---------|
| SPAZI ESPOSITIVI | pag. 28 |
|-------------------------|---------|

| | |
|----------------|---------|
| SPONSOR | pag. 30 |
|----------------|---------|

ore 8.30 - 13.00

CHIRURGIA EPATICA

"A volo d'uccello: dove sta la chirurgia epatica italiana"

Focus Leader: F. Calise

Special Guest: D. Azoulay - Belgio

Invited Speaker: M. Abu Hilal, L. Aldrighetti, G. Ceccarelli, U. Cillo, F. Cipriani, L. De Carlis, F. Di Benedetto, M. Donadon, G.M. Ettorre, F. Giuliani, G.L. Grazi, A. Guglielmi, E. Jovine, R. Lo Tesoriere, A. Patriiti, L. Sodano, I. Tonelli

ore 8.30

Introduzione

ore 9.00

QUESTIONI APERTE

Moderatori: N. Bassi, G. Belli

Discussant: F. Ardito, T. Bocchetti, F. Izzo, M. Sacchi, R. Verzaro

• Colangiocarcinoma periferico e linfadenectomia: fin dove?

A. Guglielmi

• Chemioneoadiuvante: quando

G.L. Grazi

• Two stage hepatectomy: classica e ALPPS

F. Di Benedetto, E. Jovine

• Chirurgia di risparmio ed R1 vascolare

M. Donadon

ore 10.15

TRAPIANTO: LE NUOVE FRONTIERE

Moderatore: P. Berloco, G. Tisone, M. Vivarelli

Discussant: G. Ercolani, M. Rossi, W. Santaniello, G. Vennarecci

• Salvage transplant

G.M. Ettorre

• Nuove indicazioni

U. Cillo

• Da donatore a cuore fermo

L. De Carlis

ore 11.00

Lettura: "Il Trapianto da vivente: nuova vita?"

D. Azoulay

ore 10.30 - 11.30

OPEN COFFEE

ore 11.45

DOSSIER DI TECNICA

Moderatori: U. Boggi, M. Spada

Discussant: L. Casciola, P. Lepiane, M. Spampinato

- Aperto o chiuso?

F. Giuliani

- Video-laparo o robot?

G. Ceccarelli

ore 12.15

LE COSE CAMBIANO

Discussant: R. Santoro, F. Vistoli

- Lo "spread" della chirurgia mininvasiva: il caso I Go MILS

L. Aldrighetti

- Chirurgia minivasiva ecoguidata

R. Lo Tesoriere

- Chirurgia laparoscopica dei segmenti non "laparoscopici"

M. Abu Hilal

- La formazione del chirurgo epatico

A. Patrì

- "Giovani donne crescono"

F. Cipriani, L. Sodano

ore 13.15

"Controcampo": Il chirurgo epatico

I. Tonelli

ore 13.30

LUNCH

ore 13.30 - 15.45

Lunch Course
PATOLOGIE DEL PAVIMENTO PELVICO

Importanza e ruolo dei centri del pavimento pelvico in Italia

A. Brescia

Tavola Rotonda

Animatori: *M. Gasparrini, F.S. Mari*

Tecniche anestesilogiche: la sinergia Chirurgo-Anestesista

S. Collini, F. Troisi

ODS: resezioni con staplers (STARR, Transtar) e supporto perineale (TPS)

A. Renzi

Chirurgia Transanale “tradizionale” (Delorme, Altemeier)

M. Mongardini

Rettopessi ventrale

P. Sileri

Pelvic Organ Prolapse Suspencion

V. Gianfreda

Incontinenza Urinaria e Fecale

J. Martellucci

Open Discussion con i Docenti

ore 16.00

CERIMONIA DI APERTURA

A. Brescia - F. Corcione - G. Di Matteo

Saluto delle Autorità:

B. Lorenzin, Ministro della Salute

S. Giannini, Ministro dell'Istruzione

E. Gaudio, Rettore Sapienza Università di Roma

G. Caroli, Commissario Straordinario dell'Azienda Universitaria Ospedaliera Sant'Andrea

R. Calabrò, Commissione Affari Sociali Camera dei Deputati

G.W. Viceconte, Commissione Sanità del Senato

V. Ferrando, Commissione Sanità Regione Liguria

ore 17.00

TAVOLA ROTONDA: "La Chirurgia del futuro: qualità o risparmio?"

Moderatore: G. Marzullo

G. Bissoni (Sub Commissario Regione Lazio), L. Boggio (Presidente Assobiomedica e Amministratore Delegato B. Braun), R. Calabrò (Commissione Affari Sociali Camera dei Deputati), F. Cerruti (Responsabile AB medica s.p.a.), F. Corcione (Presidente SIC - Società Italiana Chirurgia), V. Della Valle (Vice Presidente Confcommercio Roma), V. Ferrando (Commissione Sanità Regione Liguria), L. Frattini (Amministratore Delegato e Presidente Medtronic), M. Frey (Presidente Nazionale di Cittadinanzattiva), M. Marletta (Direttore Generale dei Dispositivi Medici e del Servizio Farmaceutico), G. Melotti (già Presidente SIC), G. Milesi (Amministratore Delegato e Presidente J&J Medical), V. Panella (Direttore Regionale Salute e Politiche Sociali), D. Piazza (Presidente A.C.O.I. Associazione Chirurghi Ospedalieri Italiani), Eu. Santoro (già Presidente SIC), G. Sgarzini (Risk Management A.O. S. Giovanni Addolorata - Roma), L. Sommella (Direttore Sanitario A.U.O. Sant'Andrea), G.W. Viceconte (Commissione Sanità del Senato)

Discussant:

D. Alessio (Policlinico Umberto I), M. Branca (Spallanzani/IFO), G. Casati (ASL Latina), I. Coiro (A.O. San Giovanni), M.P. Corradi (ARES 118), F. D'Alba (ASL Roma 6), A. D'Urso (A.O. San Camillo - Forlanini), E. De Antoni (Professore Ordinario Sapienza Università di Roma), V. De Salazar (ASL Roma 5), D. Donetti (ASL Viterbo), L. Figorilli (ASL Rieti), A.L. Gaspari (Prof. Ordinario PTV Roma), M. Iannuzzi Mungo (Responsabile U.O. Chirurgia Generale Clinica Villa Pia), G. Legato (ASL Roma 3), L. Macchitella (ASL Frosinone), G. Quintavalle (ASL Roma 4), R. Vincenti (Presidente Fondazione "Chirurgo e Cittadino")

ore 20.00 LIGHT DINNER

ore 8.30 - 13.00

CHIRURGIA ESOFAGO-GASTRICA

Focus su Chirurgia Upper-GI

Focus Leader: R. Rosati

Special Guest: J.S. Azagra - Lussemburgo

Invited Speaker: G. Anania, R. Bardini, L. Casciola, M. Degiuli, G. De Manzoni, A. Donini, D. D'Ugo, U. Fumagalli Romario, G.B. Grassi, P. Parise, A. Parisi, R. Petri, F. Roviello, S. Santi, G. Sgroi

Discussant: U. Alonzo, P. Aurello, G. Balducci, S. Bonilauri, U. Bracale, G. Castagnoli, M. Catani, M. Cesari, S. Cicia, E. Colangelo, S. Colizza, F. Crafa, F. Crovella, A. D'Annibale, G. Dal Sasso, R. De Angelis, G. Ferrari, F. Fidanza, L. Leone, C. Lequaglie, P. Maida, G. Pernazza, F. Pirozzi, E. Romairone, A. Sansonetti, I. Scandroglia, A. Vannelli, C.E. Vitelli

• **Key note lecture: Mini-invasive Gastric surgery: less is certainly more**
J.S. Azagra

ESOPHAGUS

• Which fundoplication in case of hiatal hernia and reflux disease
R. Bardini

• Endoscopic or laparoscopic myotomy for achalasia and motor disorders
S. Santi

• Which approach for pulsion diverticula of the thoracic esophagus
G. Anania

• Which treatment for T1 cancer (SCC and adenocarcinoma)
G. De Manzoni

• Multimodal treatment for locally advanced cancer of the esophagus
U. Fumagalli Romario

• Minimally invasive Mc Kewon esophagectomy
R. Petri

- Minimally invasive Ivor Lewis esophagectomy

P. Parise

ore 10.30 - 11.30

OPEN COFFEE

STOMACH

- Endoscopic or surgical treatment in T1a cancer

M. Degiuli

- Role of ESD and sentinel node in T1b cancer

G.B. Grassi

- Perioperative treatment in locally advanced cancer

D. D'Ugo

- Which lymphadenectomy in advanced cancer

F. Roviello

- Gastrectomy, peritonectomy and HIPEC

A. Donini

- Laparoscopic gastrectomy

G. Sgroi

- Robotic gastrectomy

L. Casciola

- Intervento preordinato

A. Parisi

ore 13.00 - 14.00

LUNCH

ore 8.30 - 13.00

CHIRURGIA FUNZIONALE PELVICA

Consensus Conference : Obstructed Defecation Syndrome

Focus Leader: A. Renzi

Special Guest: L. Lenisa - Milano, M. Cervigni - Roma

Invited Speaker: P. Boccasanta, A. Brescia, L. Brusciano, A. Capomagi, G. Ferulano, F. Gabrielli, M. Gasparrini, V. Gianfreda, G. Giannotti, C. Giardiello, R. Grassi, P.D. Greco, F. La Torre, V. Landolfi, D. Mascagni, G. Milito, M. Mongardini, G. Naldini, A. Pezzolla, G. Pozzi, G. Reboa, C. Rispoli, P. Sileri, L. Sofo, A. Stazi, A. Stuto, M. Trompetto, R.D. Villani

Discussant: R. Abete, O. Bochicchio, A. Brillantino, G. Cancrini, A. Caviglia, U.M. Cosenza, A. Daffinà, U. Favetta, F. Gai, G. Ionta, P. Liguori, F.S. Mari, J. Martellucci, B. Masci, F. Nobili, R. Nudo, G. Pascarella, R. Rea, V. Ripetti, N. Romano, C. Stabilini, D. Tarroni, G. Todde, C. Toscana, M. Varriale

• **Lettura magistrale: Il prolasso degli organi pelvici: Il compartimento posteriore**
L. Lenisa

• **Lettura magistrale:**
M. Cervigni

Hot Topic in Chirurgia Funzionale Pelvica

• Seppur con una gravità diversa, è noto che la sindrome da ostruita defecazione (SOD) si presenta con una sintomatologia simile tra le donne che ne sono affette. L'uso di score anamnestici è utile? Con quale fine? Quale o quali score è possibile adottare?

• L'esame obiettivo. In che posizione va visitato il paziente? Quale informazioni vanno ricercate? Oltre all'esplorazione rettale è opportuno affiancare anche una esplorazione vaginale? A quale fine? Quali mezzi di valutazione possono essere utilizzati?

• Nel paziente con SOD, anamnesi ed esame obiettivo devono sempre essere seguiti da esami strumentali? La colpo-cisto-entero-defecografia è ancora l'esame di prima scelta?

• Che tipo di informazioni deve riportare un corretto refero defecografico? Tra questi parametri quali servono al chirurgo nel percorso verso la scelta del trattamento terapeutico: dimensioni e tipo (superiore, medio, inferiore) del rettocele; tipo ed entità dell'intussuscezione (retto-rettale, retto-anoale); variazioni dell'angolo ano-rettale tre le posizioni di riposo, contrazione e ponzamento; variazioni della lunghezza del muscolo

- La colpo-cisto-entero-defecografia è sempre da sola sufficiente per scegliere la giusta strategia terapeutica?
- Quale indicazione ha la defeco-RM? Che differenza c'è tra la defeco-RM in posizione supina e quella in posizione seduta? Quali indicazioni ulteriori può dare nella scelta terapeutica? A chi deve essere riservata?
- Quale ruolo ha l'ecografia trans-rettale e perineale nello studio dei pazienti con SOD?
- Quale ruolo ha la manometria ano-rettale nello studio dei pazienti con SOD? A quali pazienti deve essere riservata?
- Al netto delle risultanze cliniche e strumentali, quali pazienti non devono essere sottoposti ad intervento chirurgico, o almeno non in prima istanza?
- Quali sono gli elementi che consideri potenziali fattori prognostici negativi del successo di una terapia chirurgica per SOD, qualsiasi essa sia? E come ti comporti?
- Se, come sembra, la SOD, pur manifestandosi con un corteo di sintomi simile, è sostenuta in ogni singolo paziente da diverse condizioni morfo-funzionali, come ti orienti nella scelta chirurgica?
- Quando scegli di eseguire un intervento resettivo? Quando uno sospensivo?
- Nel caso di una resezione rettale, quali sono le motivazioni per scegliere una resezione con stapler e quali sono quelle per una senza stapler?
- In caso di una resezione rettale con stapler, quale strumento è più opportuno utilizzare? In quali circostanze? Perché?
- Ritieni opportuno associare due interventi nell'ambito della stessa sessione operatoria? In quali casi? Quali interventi? In che ordine?
- Come ti orienti nella scelta degli interventi sospensivi. Quando esegui una POPS? Quando una VRP? Quando una colpo-sospensione sacrale (in paziente con associata SOD)?
- Di recente, su DCR, è stato pubblicato un iniziale studio su un intervento di "supporto" del pavimento pelvico (TPS) nei pazienti con SOD. Ne condividi il razionale? In che modo potrebbe essere utile? Effettueresti questa procedura? In quali pazienti? Con quale timing?
- Inquadramento diagnostico e terapeutico per le infezioni ano-rettali - What's new?

ore 10.30 - 11.30 OPEN COFFEE

ore 13.00 - 14.00 LUNCH

ore 14.00 - 18.30

CHIRURGIA PANCREATICA

Focus Leader: G.B. Doglietto

Special Guest: M. Del Chiaro - Solna, Stoccolma

Invited Speaker: S. Alfieri, P. Baccari, F. Badessi, S. Berti, U. Boggi, G. Butturini, L. Casciola, P. Chirletti, G. De Sena, F. Di Benedetto, P. Di Sebastiano, M. Filauro, C. Molino, C. Napolitano, M. Piccoli, V. Ziparo

Discussant: E. Colangelo, N. D'Alessandro, E. Falco, M. Iannuzzi Mungo, E. Jovine, A. Liverani, G. Mezzetti, P. Narilli, G. Nigri, A. Patriti, R. Tersigni, M. Valle, R. Verzaro, C.E. Vitelli

Hot Topic in Chirurgia Pancreatica

Discussant: G. Nigri, R. Verzaro

• Quali pazienti sono candidati alla terapia neoadiuvante? Aumenta realmente la percentuale di reseccabilità e/o di sopravvivenza?

U. Boggi, C. Molino

Discussant: E. Jovine, R. Tersigni

• In caso di sospetto di infiltrazione venosa e/o arteriosa: cos'è il sospetto, la certezza di infiltrazione? Si invia a trattamento neoadiuvante? Si opera?

F. Di Benedetto, C. Napolitano

Discussant: N. D'Alessandro, E. Falco

• Lo standard minimo di linfadenectomia nella DCP

S. Alfieri, P. Baccari, P. Chirletti

Discussant: A. Liverani, R. Tersigni

• Quale anastomosi eseguire nel pancreas soffice e Wirsung piccolo? Wirsung-digiuno? Pancreatico-digiuno? Pancreatico-gastro? Resinazione?

S. Alfieri, L. Casciola, G. De Sena, M. Filauro

Discussant: G. Mezzetti, A. Patriti

• Quando e quale fistola rioperare dopo DCP?

S. Berti, G. Butturini

Discussant: E. Colangelo, C.E. Vitelli

• IPMN della testa: wait and see? Resezione?

L. Casciola, M. Del Chiaro, M. Piccoli

Discussant: M. Iannuzzi Mungo

- Quando e quale intervento chirurgico per i NET della testa del pancreas?

F. Badessi, P. Chirletti

Discussant: M. Valle

- Pancreas non resecabile: il ruolo della palliazione biliare e digestiva (chirurgia-endoscopia)

S. Berti, G. De Sena

Discussant: P. Narilli

- Quali limiti per la chirurgia mini-invasiva?

U. Boggi, P. Di Sebastiano

Discussant: M. Valle

- Conservazione della milza nella pancreasectomia sinistra (laparoscopica/laparotomica): sempre sì? sempre no?

P. Baccari, C. Molino, M. Piccoli

Presentato da: G.B. Doglietto

- Caso clinico: Raccolte-cisti non infette post pancreatite: endoscopia operativa? Laparoscopia/laparotomia? Radiologia interventistica?

G. Butturini, M. Filauro, V. Ziparo

ore 16.00 - 17.00 OPEN COFFEE

ore 14.00 - 18.30

CHIRURGIA COLO-RETTALE**Focus Leader:** G. Romano**Special Guest:** E.M. Targarona - Barcellona

Invited Speaker: G. Baldazzi, F. Borghi, F. Cafiero, M. Carlini, E. Colangelo, F. Crafa, A. Filippini, V. Fison, G. Formisano, G. Garulli, M. Godina, G. Gulotta, A. Liverani, C. Manca, J. Megevand, M.F. Osti, N. Palasciano, G. Pappalardo, R. Persiani, A. Pezzolla, G. Pignata, E. Restini, G. Salvini, Em. Santoro, S. Scabini, I. Scandroglio, M. Scatizzi, F. Stipa, S. Testa, P. Ubiali

Discussant: V. Adamo, P. Addario Chieco, F. Agresta, M. Antoniutti, A. Biondi, S. Bona, R. Bruni, P. Calabria, D. Castiglia, M. Catarci, G. Ceccarelli, G. Costa, A. D'Amato, A. D'Annibale, U. Elmore, G. Falcone, M. Ferri, M. Gasparrini, P.E. Marchesa, P. Mascagni, G. Mazzocconi, P. Mercantini, A. Mingoli, I. Muttillio, E. Nanni, R. Nudo, G. Pacifico, M. Pavanello, G. Pernazza, G. Pozzi, P.F. Salvi, G. Sica, S. Valabrega

• **Lettura magistrale: Contriversies around lap approach to the rectum**
E.M. Targarona

Hot Topic in Chirurgia Colo-Rettale

- Linee guida per il trattamento degli early colon e rectal cancer
- Indicazioni attuali al trattamento neo adiuvante per tumori avanzati del retto
- Valutazione della risposta al trattamento neoadiuvante ed implicazioni terapeutiche
- Confronto di tecniche in chirurgia mininvasiva per il colon retto
- Con le nuove tecniche anastomotiche è possibile ridurre il rischio della fistola ed evitare il confezionamento della stomia di protezione?
- Poliposi familiare e sindromi genetiche
- Trattamento chirurgico della malattia diverticolare complicata
- Risultati a distanza delle ileo-ano-anastomosi per colite ulcerosa

ore 16.00 - 17.00

OPEN COFFEE

ore 8.30 - 13.00

CHIRURGIA BARIATRICA E METABOLICA

La Chirurgia Bariatrica: stato dell'Arte

Focus Leader: N. Di Lorenzo

Special Guest: J. Pujol Rafols - Barcellona

Invited Speaker: M. Anselmino, V. Bruni, F.C. Campanile, L. Docimo, D. Foschi, P. Gentileschi, C. Giardiello, M. Lucchese, P. Maida, L. Piazza, M. Raffaelli, S. Vita

Discussant: P. Bernante, G. Casella, V. Ceriani, M. Di Paola, A. Giovanelli, F. Greco, F. Greco (Civita Castellana), P. Millo, G. Nanni, A. Paganini, N. Perrotta, F. Puglisi, G. Sarro, F. Stipa

• **Lettura magistrale: Digital health in the field of bariatric surgery: The forthcoming technological revolution**
J. Pujol Rafols

Hot Topic in Chirurgia Bariatrica e Metabolica

- La Gestione delle Complicanze della Chirurgia Metabolica al di fuori dei Centri ad Alta Specializzazione: What can we do?
- Il Paziente in Chirurgia Metabolica: Valutazione Pre-operatoria e Gestione Post-intervento
- Il Futuro della Sleeve Gastrectomy: What's New?
- Fallimenti della Sleeve Gastrectomy
- Redo Surgery: Nuove sfide della Sleeve Gastrectomy; Mini By-Pass (Bypass a "Omega"); Banded Gastric Bypass (Operazione di Fobi); SADI-S (Single anastomosis duodenal-ileal bypass with Sleeve Gastrectomy)

ore 10.30 - 11.30

OPEN COFFEE

ore 8.30 - 13.00

CORSO DI CHIRURGIA COLO-RETTALE MININVASIVA

Animatori: P. Mercantini, G. Pernazza

Introduzione al Corso

A. Brescia, F. Corcione

Quale percorso per il giovane chirurgo colo-rettale in Italia

M. De Stefano

Emicolectomia destra: Tecnica Chirurgica e Tips and Tricks

E. Colangelo

Emicolectomia destra quale miglior anastomosi?

F.S. Mari

Emicolectomia sinistra e Resezione Anteriore del Retto per cancro

S. Scabini

Emicolectomia sinistra per malattia diverticolare/diverticolite: Tecnica Chirurgica e Tips and Tricks

Em. Santoro

Resezione del retto con TME transanale-laparoscopica

M.M. Lirici

Complicanze della chirurgia colo-rettale e loro gestione

A. Liverani

Tecniche anestesilogiche: il protocollo ERAS

F. Apponi

Protocollo ERAS e Fast Track in chirurgia colo-rettale

M. Gasparrini

Open Discussion con i Docenti

ore 10.30 - 11.30

OPEN COFFEE

ore 8.30

SESSIONE ACCREDITATA ECM

In collaborazione con:



Collegio Ipasvi di Roma

CORSO INFERMIERI

**“GESTIONE E COMPETENZE DELLE NUOVE TECNOLOGIE”
EFFICIENZA, COSTI E SICUREZZA IN SALA OPERATORIA**

Coordinatori: P. Ladaga, P. Pastorelli, M. Rendini, P. Sodano

**Registrazione partecipanti
Apertura dei lavori**

Presentazione del Corso
A. Brescia, V. Ziparo

Saluto Autorità

GESTIONE E COMPETENZE DELLE NUOVE TECNOLOGIE

1ª sessione

Moderatori: P. Pastorelli, M. Rendini, V. Ziparo

ore 9.00

La gestione degli stupefacenti in Sala Operatoria
in collaborazione con Comando dei Carabinieri NAS

ore 9.30

Gestione delle apparecchiature elettromedicali dall'acquisto al fuori uso
V. Giordano

ore 10.00

La competenza infermieristica nel corretto utilizzo e gestione della pressione negativa in Sala Operatoria

D. Ceci

ore 10.15

La formazione nell'utilizzo delle nuove tecnologie

M.R. Bishop, L. Natalizi

ore 10.30

Discussione

A. Ferracci, A. Martini, G. Palazzini, P. Sodano, V. Ziparo

ore 10.30 - 11.30

OPEN COFFEE

EFFICIENZA, COSTI E SICUREZZA IN SALA OPERATORIA

2ª sessione

Moderatori: P. Ladaga, P. Pastorelli

ore 11.30

Efficacia e costi, servizio Farmacia

M.T. Lupo

ore 12.00

Sistema sicuro ed igienico per il trattamento delle garze chirurgiche

M. Rendini

ore 12.30

Gestione delle risorse in sala operatoria

M. Fanucci

ore 13.00

Verifica con questionario

INFORMAZIONI GENERALI

SEDE CONGRESSUALE

Crowne Plaza Rome St. Peter's Hotel & Spa
Via Aurelia Antica 415, 00165 Roma
www.crowneplazaromehotel.com

DATE

Il Congresso avrà luogo nei giorni:

Giovedì 7 Aprile

Venerdì 8 Aprile

Sabato 9 Aprile

QUOTA DI ISCRIZIONE

| | |
|----------------|----------------|
| MEDICI | € 250,00 + IVA |
| INFERMIERI | € 70,00 + IVA |
| SPECIALIZZANDI | gratuita |

ATTESTATO DI PARTECIPAZIONE

L'attestato sarà rilasciato a tutti i partecipanti a fine Congresso presso il desk della Segreteria.

LINGUA UFFICIALE DEL CONGRESSO

Italiano e Inglese

AREA ESPOSITIVA

Sarà allestita un'area espositiva presso la Sede Congressuale

SITO UFFICIALE DEL CONGRESSO

www.digestivesurgery2016.it

COME RAGGIUNGERE LA SEDE CONGRESSUALE

Dall'Aeroporto di Fiumicino:

- In taxi, 20 minuti circa
- In treno con il Leonardo Express (in partenza per la Stazione ferroviaria Termini ogni 30 minuti). Arrivati a Termini potete raggiungere l'albergo in taxi o in Metro (Linea A - direzione "Battistini"). Scendete alla fermata "Cornelia" e prendete Autobus n° 889 direzione Bravetta. Scendere alla quarta fermata.
- Prendere l'autostrada Roma - Fiumicino e percorrere circa 10 Km, prendere il G.R.A. direzione Firenze, uscire all'uscita N.1: Aurelio - Città del Vaticano, prima del semaforo girare a destra in via Aurelia Antica, superato il semaforo dopo 200 m. trovate l'albergo sulla destra.

Dall'Aeroporto di Ciampino:

- In taxi, 35 minuti circa
- In autobus fino alla stazione ferroviaria di Ciampino, quindi in treno fino alla Stazione ferroviaria Termini (Treno in partenza ogni 15 minuti). Arrivati a Termini potete raggiungere l'albergo in taxi (€ 20,00 ca) o in Metro (Linea A - direzione "Battistini"). Scendete alla fermata "Cornelia" e prendete Autobus n° 889 direzione Bravetta. Scendere alla quarta fermata.
- In autobus fino ad Anagnina e quindi metropolitana (Linea A - direzione "Battistini"). Scendete alla fermata "Cornelia" e prendete Autobus n° 889 direzione Bravetta. Scendere alla quarta fermata.
- Prendere il G.R.A. direzione Aeroporto Fiumicino per circa 20 km ed uscire all'uscita N.1: Aurelio - Città del Vaticano, prima del semaforo girare a destra in via Aurelia Antica, superato il semaforo dopo 200 m. trovate l'albergo sulla destra.

Da Roma Termini (FS):

- In taxi, 20 minuti circa
- In Metro (Linea A - direzione "Battistini") fino alla fermata "Cornelia" e prendete Autobus n° 889 direzione Bravetta. Scendere alla quarta fermata.

Da Roma Trastevere (FS)

- In taxi - 15 minuti circa

In macchina:

- Prendere il G.R.A. direzione Firenze, uscire all' uscita N.1: Aurelio - Città del Vaticano, prima del semaforo girare a destra in via Aurelia Antica, superato il semaforo dopo 200 m. trovate l'albergo sulla destra.



FACULTY

| | | | |
|-------------------|----------------------|----------------|-----------------------|
| Abete R. | (Napoli) | Bruni V. | (Viterbo) |
| Abu Hilal M. | (Southampton - UK) | Brusciano L. | (Napoli) |
| Adamo V. | (Alba) | Butturini G. | (Peschiera del Garda) |
| Addario Chieco P. | (Roma) | Cafiero F. | (Genova) |
| Agresta F. | (Adria) | Calabria P. | (Salerno) |
| Aldrighetti L. | (Milano) | Calise F. | (Napoli) |
| Alfieri S. | (Roma) | Campanile F.C. | (Civita Castellana) |
| Alonzo U. | (Roma) | Cancrini G. | (Roma) |
| Anania G. | (Ferrara) | Capomagi A. | (Ancona) |
| Anselmino M. | (Pisa) | Carlini M. | (Roma) |
| Antoniutti M. | (Bassano Del Grappa) | Casciola L. | (Roma) |
| Apponi F. | (Roma) | Casella G. | (Roma) |
| Ardito F. | (Roma) | Castagnoli G. | (Spoleto) |
| Aurello P. | (Roma) | Castiglia D. | (Roma) |
| Azagra J.S. | (Lussemburgo) | Catani M. | (Roma) |
| Azoulay D. | (Belgio) | Catarci M. | (Roma) |
| Baccari P. | (Perugia) | Cavallini M. | (Roma) |
| Badessi F. | (Cagliari) | Caviglia A. | (Roma) |
| Baldazzi G. | (Abano Terme) | Ceccarelli G. | (Arezzo) |
| Balducci G. | (Roma) | Ceci D. | (Roma) |
| Bardini R. | (Padova) | Ceriani V. | (Milano) |
| Bassi N. | (Treviso) | Cervigni M. | (Roma) |
| Belli G. | (Napoli) | Cesari M. | (Città di Castello) |
| Berloco P. | (Roma) | Chirletti P. | (Roma) |
| Bernante P. | (Pieve di Cadore) | Cicia S. | (Tivoli) |
| Berti S. | (La Spezia) | Cillo U. | (Padova) |
| Biondi A. | (Catania) | Cipriani F. | (Milano) |
| Bishop M.R. | (Roma) | Colangelo E. | (Pescara) |
| Boccasanta P. | (Milano) | Colizza S. | (Roma) |
| Bocchetti T. | (Roma) | Collini S. | (Roma) |
| Bochicchio O. | (Roma) | Corcione F. | (Napoli) |
| Boggi U. | (Pisa) | Cosenza U.M. | (Roma) |
| Bona S. | (Milano) | Costa G. | (Roma) |
| Bonilauri S. | (Reggio Emilia) | Crafa F. | (Avellino) |
| Borghi F. | (Cuneo) | Crovella F. | (Napoli) |
| Bracale U. | (Napoli) | Daffinà A. | (Roma) |
| Brescia A. | (Roma) | Dal Sasso G. | (Roma) |
| Brillantino A. | (Napoli) | De Angelis R. | (Roma) |
| Bruni R. | (Roma) | De Carlis L. | (Milano) |

| | | | |
|----------------------|---------------------|-------------------|-------------------------|
| Degiuli M. | (Torino) | Gentileschi P. | (Roma) |
| Del Chiaro M. | (Solna - Stoccolma) | Gianfreda V. | (Roma) |
| De Manzoni G. | (Verona) | Giannotti G. | (Milano) |
| De Sena G. | (Napoli) | Giardiello C. | (Napoli) |
| De Stefano M. | (Latina) | Giordano V. | (Roma) |
| Di Benedetto F. | (Modena) | Giovanelli A. | (Milano) |
| Di Lorenzo N. | (Roma) | Giuliante F. | (Roma) |
| Di Paola M. | (Roma) | Godina M. | (Dolo) |
| Di Sebastiano P. | (Chieti) | Grassi G.B. | (Roma) |
| Docimo L. | (Napoli) | Grassi R. | (Napoli) |
| Doglietto G.B. | (Roma) | Grazi G.L. | (Roma) |
| Donadon M. | (Milano) | Greco F. | (Bergamo) |
| Donini A. | (Perugia) | Greco F. | (Civita Castellana) |
| D'Amato A. | (Roma) | Greco P.D. | (Milano) |
| D'Annibale A. | (Treviso) | Guglielmi A. | (Verona) |
| D'Ugo D. | (Roma) | Gulotta G. | (Palermo) |
| Elmore U. | (Milano) | Iannuzzi Mungo M. | (Roma) |
| Ercolani G. | (Bologna) | Ionta G. | (Sarno) |
| Ettore G.M. | (Roma) | Izzo F. | (Napoli) |
| Falco E. | (La Spezia) | Jovine E. | (Bologna) |
| Falcone G. | (Lagonegro) | Ladaga P. | (Roma) |
| Fanucci M. | (Roma) | Landolfi V. | (Napoli) |
| Fasano G.M. | (Potenza) | La Torre F. | (Roma) |
| Favetta U. | (Roma) | Lenisa L. | (Milano) |
| Ferracci A. | (Roma) | Leone L. | (Roma) |
| Ferrari G. | (Milano) | Lepiane P. | (Roma) |
| Ferri M. | (Roma) | Lequaglie C. | (Rionero in Vulture) |
| Ferulano G. | (Napoli) | Liguori P. | (Acquaviva delle Fonti) |
| Fidanza F. | (Portogruaro) | Lirici M.M. | (Roma) |
| Filauro M. | (Genova) | Liverani A. | (Albano Laziale) |
| Filippini A. | (Roma) | Lo Tesoriere R. | (Torino) |
| Fiscon V. | (Cittadella) | Lucchese M. | (Firenze) |
| Formisano G. | (Grosseto) | Lupo M.T. | (Roma) |
| Foschi D. | (Milano) | Maida P. | (Napoli) |
| Fumagalli Romario U. | (Milano) | Manca C. | (Lecce) |
| Gabrielli F. | (Milano) | Marchesa P.E. | (Cefalù) |
| Gai F. | (Roma) | Mari F.S. | (Roma) |
| Garulli G. | (Riccione) | Marinari G. | (Rozzano) |
| Gasparrini M. | (Roma) | Martellucci J. | (Firenze) |

| | | | |
|---------------|-----------------------|-----------------|-----------------------|
| Martini A. | (Roma) | Pezzolla A. | (Bari) |
| Mascagni D. | (Roma) | Piazza L. | (Catania) |
| Mascagni P. | (Roma) | Piccoli M. | (Modena) |
| Masci B. | (Roma) | Pignata G. | (Trento) |
| Mazzocconi G. | (Roma) | Pirozzi F. | (Napoli) |
| Megevand J. | (Milano) | Pozzi G. | (Roma) |
| Mercantini P. | (Roma) | Puglisi F. | (Terlizzi) |
| Mezzetti G. | (Roma) | Pujol Rafols J. | (Barcellona - Spagna) |
| Milito G. | (Roma) | Raffaelli M. | (Roma) |
| Millo P. | (Aosta) | Rea A. | (Napoli) |
| Mingoli A. | (Roma) | Reboa G. | (Forte dei Marmi) |
| Molino C. | (Napoli) | Rendini M. | (Roma) |
| Mongardini M. | (Roma) | Renzi A. | (Napoli) |
| Muttillio I. | (Roma) | Restini E. | (Bari) |
| Naldini G. | (Pisa) | Ripetti V. | (Roma) |
| Nanni E. | (Roma) | Rispoli C. | (Napoli) |
| Nanni G. | (Roma) | Romairone E. | (Genova) |
| Napolitano C. | (Salerno) | Romano G. | (Napoli) |
| Natalizi L. | (Roma) | Romano N. | (Napoli) |
| Narilli P. | (Roma) | Rosati R. | (Milano) |
| Nigri G. | (Roma) | Rossi M. | (Roma) |
| Nobili F. | (Roma) | Roviello F. | (Siena) |
| Nudo R. | (Roma) | Sacchi M. | (Latina) |
| Osti M.F. | (Roma) | Salvini G. | (Roma) |
| Pacifico G. | (Melfi) | Salvi P.F. | (Roma) |
| Paganini A. | (Roma) | Sansonetti A. | (Roma) |
| Palasciano N. | (Bari) | Santaniello W. | (Napoli) |
| Palazzini G. | (Roma) | Santi S. | (Pisa) |
| Pappalardo G. | (Roma) | Santoro Em. | (Civitavecchia) |
| Parise P. | (Milano) | Santoro R. | (Roma) |
| Parisi A. | (Terni) | Sarro G. | (Abbiategrosso) |
| Pascarella G. | (Roma) | Scabini S. | (Genova) |
| Pastorelli P. | (Roma) | Scandroglio I. | (Busto Arsizio) |
| Patriti A. | (Spoleto) | Scatizzi M. | (Prato) |
| Pavanello M. | (Castelfranco Veneto) | Sgroi G. | (Treviglio) |
| Pernazza G. | (Roma) | Sica G. | (Roma) |
| Perrotta N. | (Villa D'Agri) | Sileri P. | (Roma) |
| Persiani R. | (Roma) | Sodano L. | (Napoli) |
| Petri R. | (Udine) | Sodano P. | (Roma) |

Sofo L. (Roma)
Spada M. (Palermo)
Spampinato M. (Abano Terme)
Stabilini C. (Genova)
Stazi A. (Velletri)
Stipa F. (Roma)
Stuto A. (Pordenone)
Targarona E.M. (Barcellona - Spagna)
Tarroni D. (Roma)
Tersigni R. (Roma)
Testa S. (Vercelli)
Tisone G. (Roma)
Todde G. (Roma)
Tonelli I. (Bologna)
Toscana C. (Roma)
Troisi F. (Roma)
Trompetto M. (Ivrea)
Ubiali P. (Bergamo)
Valabrega S. (Roma)
Valle M. (Roma)
Vannelli A. (Como)
Varriale M. (Roma)
Vennarecci G. (Roma)
Verzaro R. (Roma)
Villani R.D. (Sassuolo)
Vistoli F. (Pisa)
Vita S. (Roma)
Vitelli C.E. (Roma)
Vivarelli M. (Ancona)
Ziparo V. (Roma)

SPAZI ESPOSITIVI





SPONSOR

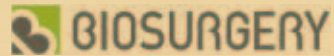
Johnson & Johnson

MEDICAL S.P.A.

Medtronic

B | BRAUN

SHARING EXPERTISE





SEGRETERIA ORGANIZZATIVA



Comunicazione &venti Congressi

CEC Comunicazione Eventi Congressi
Via Sergio Forti, 37 - 00144 Roma
Tel. 0660210638 - 0665192185
Fax. 066551406

info@cecongressi.it - www.cecongressi.it
www.digestivesurgery2016.it